

Autore della progettazione: Ing. Riccardo Ciampalini, Geom. Simone Sgheri, Ing. Francesco Donati
Autore della progettazione: Ing. Riccardo Ciampalini, Geom. Simone Sgheri, Ing. Francesco Donati
Autore della progettazione: Ing. Riccardo Ciampalini, Geom. Simone Sgheri, Ing. Francesco Donati



DATA: OTTOBRE 2025
TPO: Tav
TAUGA: 18



OGGETTO:
PROGETTO ESECUTIVO PER REALIZZAZIONE DI NUOVA VIABILITA' A FABBRICA DI PECCIOLI.

COMMITTENTE:
COMUNE DI PECCIOLI

PROGETTISTI ARCH. CI E D. LL.:
Ing. DONATI FRANCESCO e Geom. CASATI MARCO
COORDINATORE SICUREZZA PROG./ESEC.:
Geom. SGHERRI SIMONE

PROGETTISTA IMP., PUBBL. ILLUMINAZIONE:
P.I. PICCHI MAURIZIO
GEOLOGI:
Geol. PETRESI ANDREA e Geol. MEONI CARLO

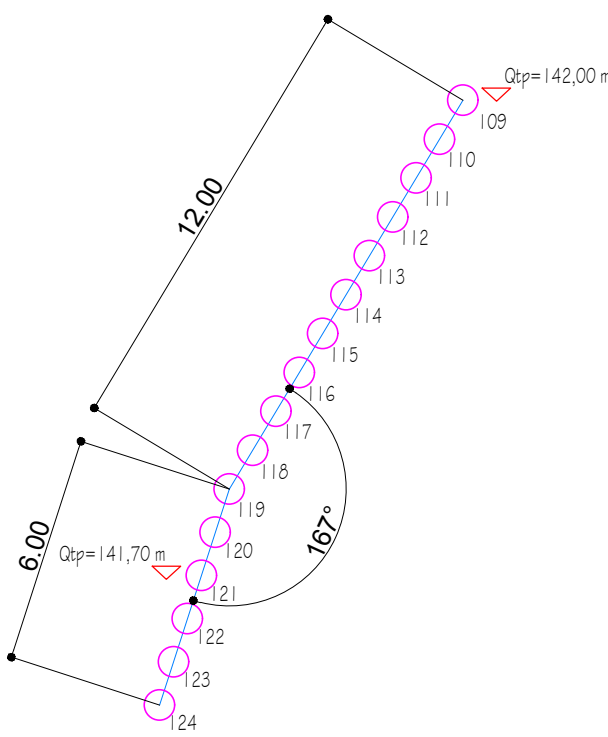
DESCRIZIONE:
PARTICOLARI COSTRUTTIVI opere strutturali:
paratia di pali in c.a.

SCALA:
1:200 - 1:50
1:20

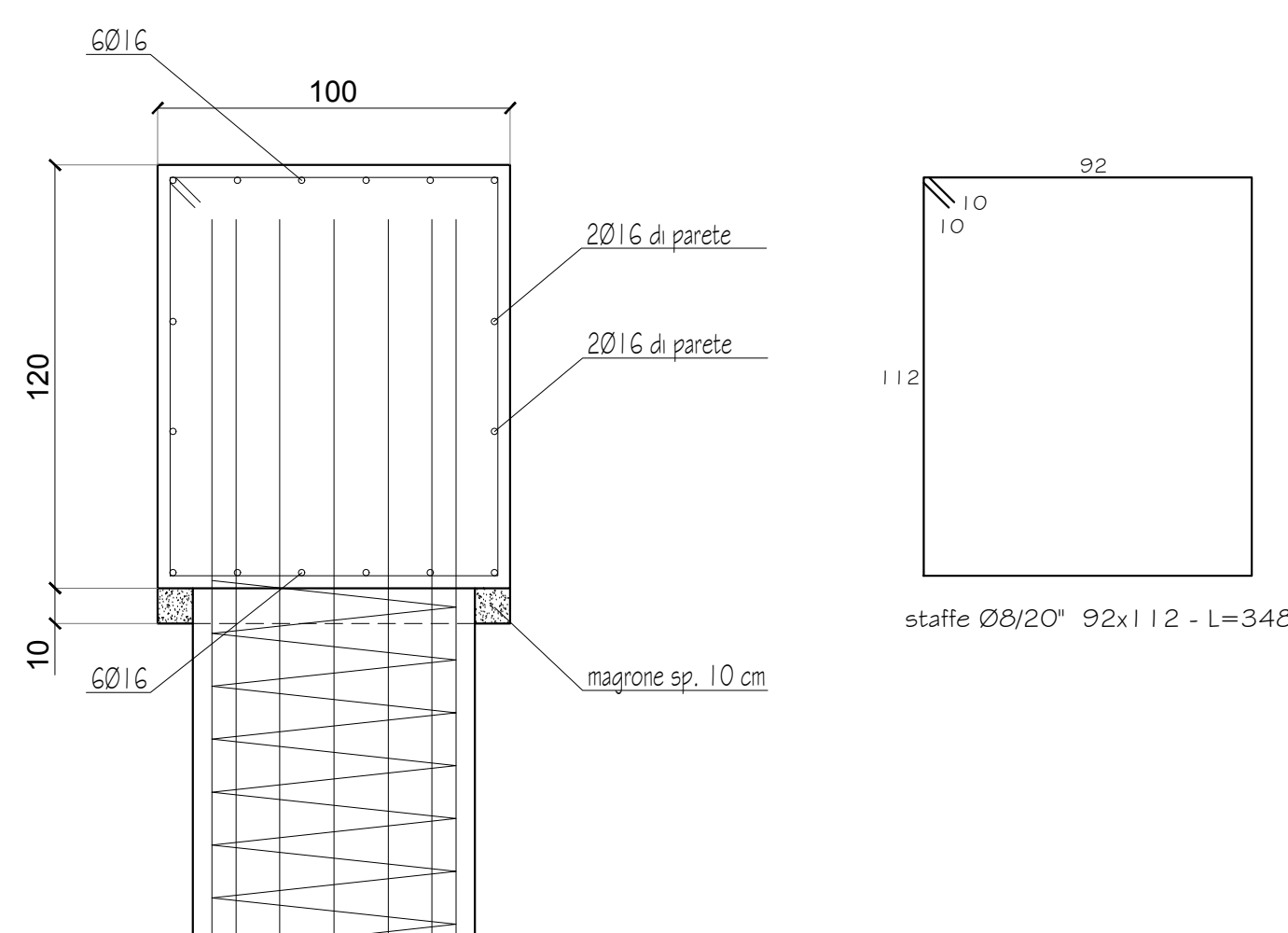


CARATTERISTICHE MATERIALI OPERE IN C.A.

- ACCIAIO per C.A.: B450C
CEMENTO: TITOLO 425
- CALCESTRUZZO DI SOTTOFONDAZIONE (magrone):
- classe di resistenza C12/15 (Rik 150 kg/cm²)
 - classe di consistenza S4
 - classe di esposizione X0
- CALCESTRUZZO IN FONDAZIONE E IN ELEVAZIONE:
- classe di resistenza C25/30 (Rik 300 kg/cm²)
 - classe di consistenza S4
 - classe di esposizione XC2
 - copriferro nominale minimo = 3,5 cm (PALI) - 4,0 cm (CORDOLO)
 - diametro massimo aggregato D_{max}=3,2 cm

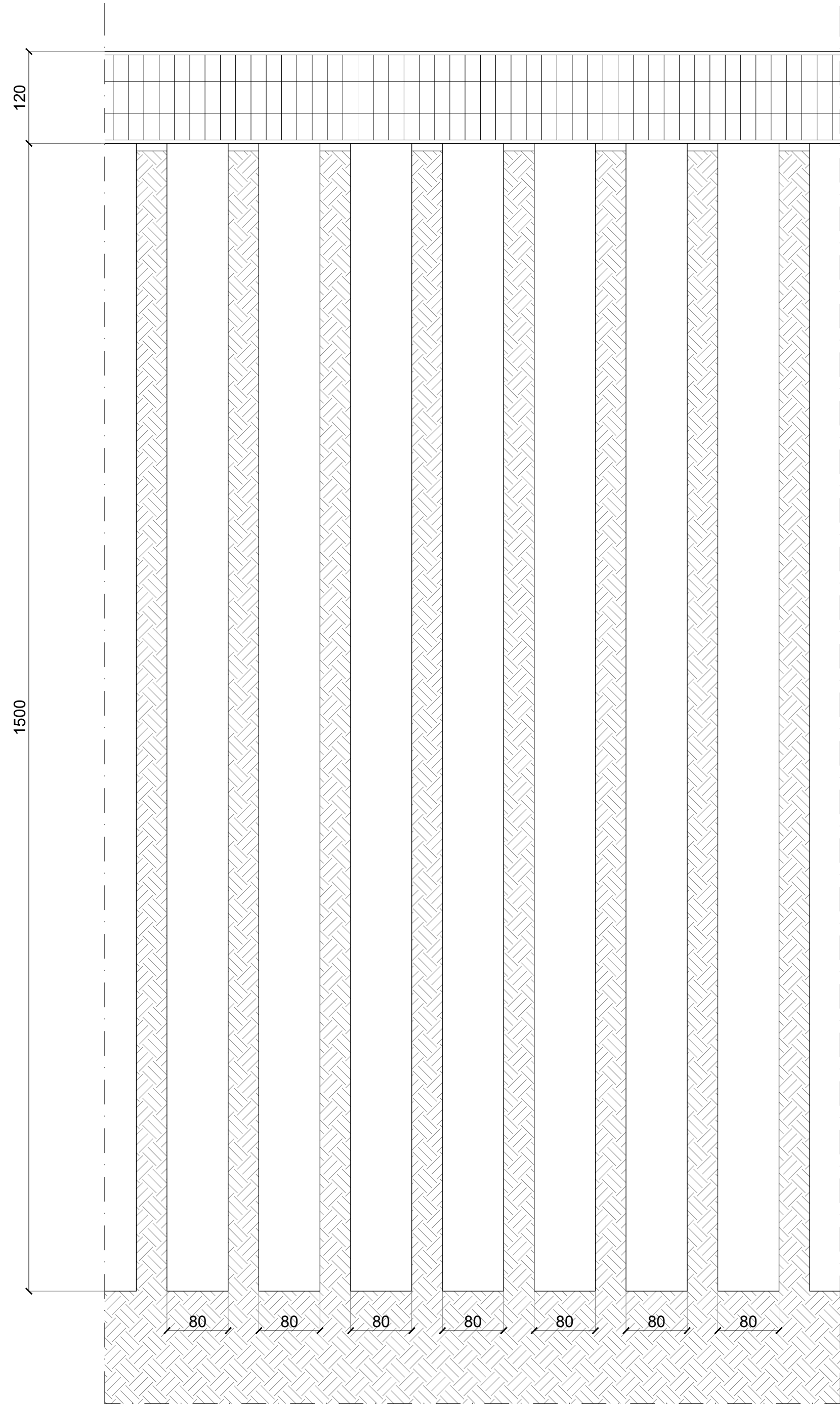


Particolare Cordolo testa-palo - scala 1:20

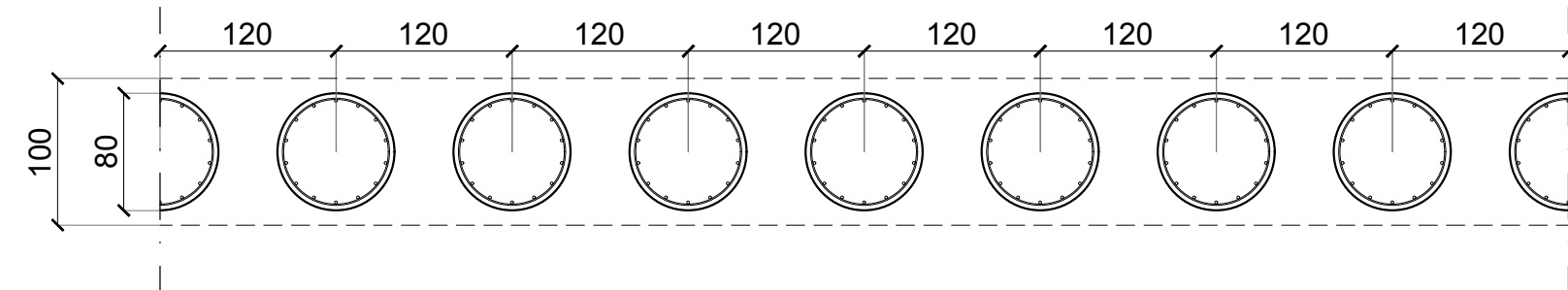


Sezione-Prospetto paratia di pali con cordolo testa-palo - scala 1:50

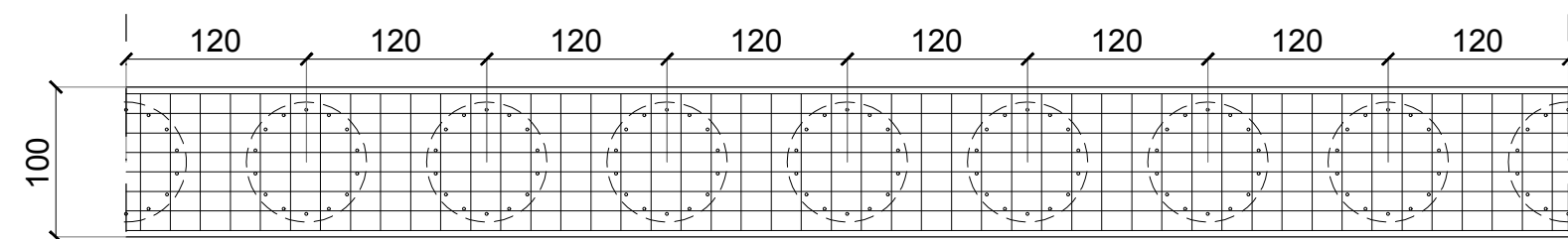
N.B.: per facilità di comprensione e schematizzazione la paratia è disegnata onzzontale, ma in realtà il profilo sommitale dovrà seguire l'andamento in pendenza del tratto stradale.



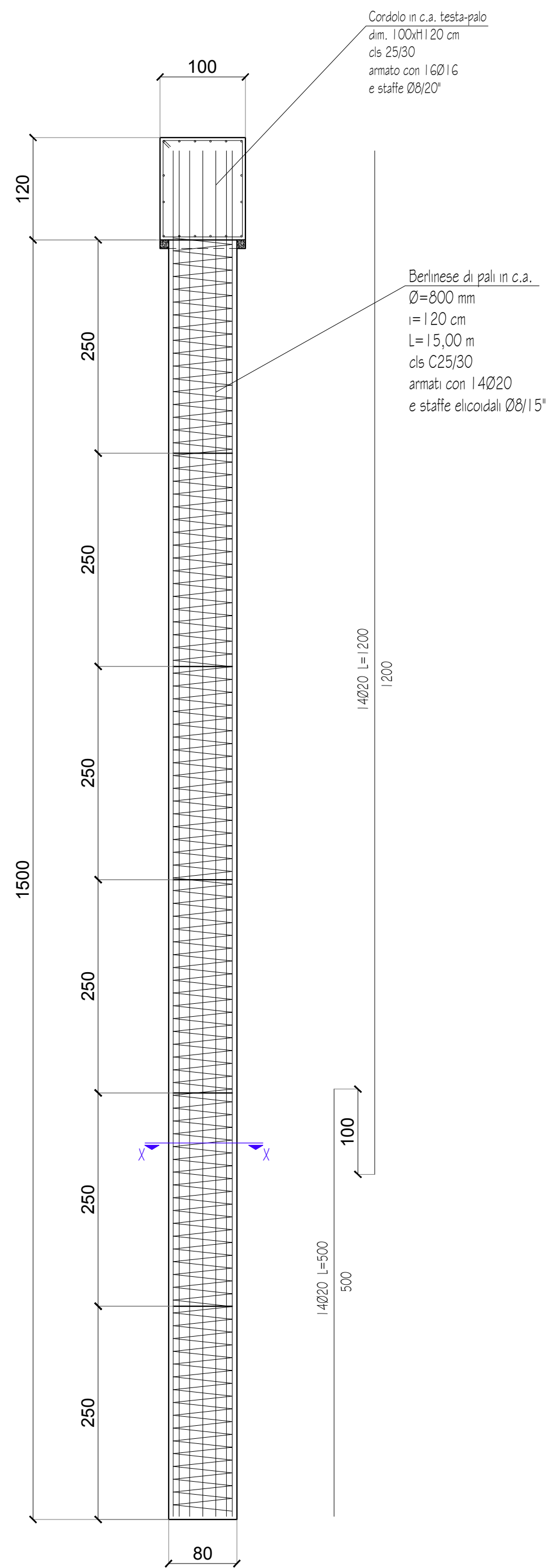
Pianta paratia - scala 1:50



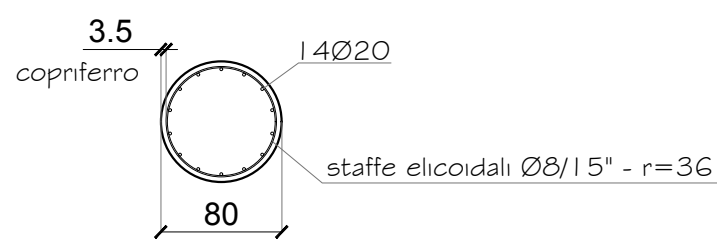
Pianta armature sezione I-I cordolo testa-palo - scala 1:50



Sezione-Prospetto palo - scala 1:50



Sezione X-X - scala 1:50



Anelli di irrigidimento - scala 1:50

